

STEP
By
STEP

Verfijn je gelijkmatige lagensnit
Bess Uyttendaele

Bess Uyttendaele

MATERIAAL: SCHAAR, KNIPKAM, HAARKLEMMEN, WATERSPUIT



01

Afdelingspatroon: stap 1: maak een profiellijn in het midden van het hoofd. Je kan kiezen of je de profiellijn doortrekt tot in de nek of stopt op het achterhoofd.



02

Afdelingspatroon: stap 2: maak een (radiaal) afdeling op het bovenhoofd van oor naar oor. Deze loopt licht diagonaal voorwaarts.



03

Lengtebepaling: start met het knippen van de profiellijn volgens onderstaande instructies:
Stand van het hoofd: rechtop
Scheiding: profiellijn
Verdeling: loodrechte verdeling
Projectie: 90°
Stand v.d. vingers: evenwijdig
Kniplijn: bewegende kniplijn



04

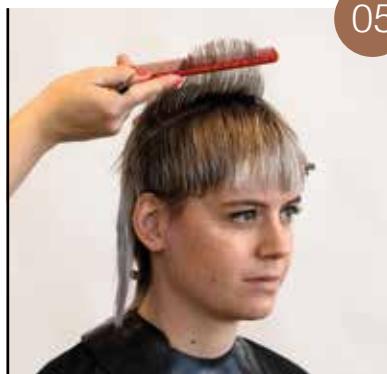
Zijpartijen: maak vanuit het midden op de **kruin (vanuit de profiellijn)** steeds pivoterende scheidingen. Gebruik de profiellijn om de lengte te bepalen van de zijpartijen.

Stand van het hoofd: rechtop
Scheiding: verticale scheidingen
Verdeling: loodrechte verdeling
Projectie: 90°

Stand v.d. vingers: evenwijdige stand
Kniplijn: bewegende kniplijn

Breng de scheiding die je maakt steeds terug naar die ervoor. Dus van 2 naar 1 – van 3 naar 2 enzovoort. Op die manier zie je de gidslijn erdoor.

Tip: zorg ervoor dat je aan beide zijden het zelfde aantal scheidingen gaat toepassen.



05

Kruiscontrole

Maak een kruiscontrole om na te gaan of de snit correct zit.



06

Achterhoofd (profiellijn)

Ga de profiellijn van het bovenhoofd gaan verbinden met de profiellijn op het achterhoofd.

Stand van het hoofd: 45° gebogen
Scheiding: profiellijn
Verdeling: loodrechte verdeling
Projectie: 90°

Stand v.d. vingers: evenwijdige stand
Kniplijn: bewegende kniplijn



07

Achterhoofd (zijpartijen): maak vanuit het midden op de **kruin (vanuit de profiellijn)** steeds pivoterende scheidingen. Gebruik de profiellijn om de lengte te bepalen van de partijen op het achterhoofd.

Stand van het hoofd: 45° gebogen

Scheiding: verticale scheidingen

Verdeling: loodrechte verdeling

Projectie: 90°

Stand v.d. vingers: evenwijdige stand

Kniplijn: bewegende kniplijn

Breng de scheiding die je geknipt hebt steeds naar de nieuwe scheiding. Dus van 1 naar 2 – van 2 naar 3 enzovoort. Op die manier zie je de gidslijn erdoor.



08

Drogen van de haren

Voor je de haren gaat personaliseren droog je de haren los, gebruik hiervoor een kam met brede tanden of een Denmanborstel (dit geeft wat meer glans). Volg de richting van de haarinplanting.

Gebruik vooraf een volumespray aan de hoofdhuid. Dit zorgt voor steun aan de wortel.



09

Personaliseren van de snit

Start aan het achterhoofd.

Neem iedere scheiding opnieuw op en ga deze inknippen. Dit zal ervoor zorgen dat de snit verfijnd zal worden.

Let op: bewaar je kniplijn !



10

Haren in de nekpartij

Ga de haren in de nekpartij verzachten door gebruik te maken van 'invisible layers' (onzichtbare lagen).

Neem de haren op met een gesloten schaar en plaats je kam erin. Maak een trekbeweging in de lok met je schaar.



11

Styling

Gebruik een droge wax die structuur zal geven. Verdeel en warm de wax op in je handen.

Start achteraan en verdeel deze in de haren met je vingers. Styl naar wens !

Tip: gebruik de natuurlijke inplanting van de haren.





**Deze syllabus is een initiatief van het Fonds
van bestaanszekerheid en Febelhair**

COPYRIGHT

Het kopiëren van de inhoud van dit exemplaar is
enkel toegestaan mits uitdrukkelijke en schriftelijke
toestemming van de uitgever.

EDITIE

Najaar 2022

REDACTIE

FBZ314 – Febelhair

FOTOGRAAF

Mitch Mues

KAPPER

Bess Uyttendaele

VERANTWOORDELIJKE

UITGEVER

Febelhair

Martelaarslaan 21 bus 501

9000 Gent

T 09 223 71 24 - F 09 233 42 19

info@febelhair.org

www.febelhair.org

BTW BE 0453.346.029

