



STEP
By
STEP
Basis damessnit

Basis damessnit

RECHTE CARRÉ.....	3
DIAGONAAL ACHTERWAARTSE CARRÉ.....	6
DIAGONAAL VOORWAARTSE CARRÉ	8
CARRÉ MET GELIJKMATIGE LAGEN	10

RECHTE CARRÉ



01

Neem het midden van de neus als gidslijn en trek een centrale scheiding op de kruin tot in het midden van de nek



02

Trek een scheiding van oor tot oor via de kruin



03



04

Neem een eerste verdeling in de nek van +/- 1cm dik en bepaal de lengte



05

Laat je klant lichtjes het hoofd voorwaarts buigen.



06



07

Herhaal dit voor de resterende verdelingen en knip transparant



08



09

STEP
BY
STEP

10



11



Controleer regelmatig de lengtes aan beide kanten

12



13



14



15



STEP
BY
STEP

16



17



18



Neem een eerste verdeling aan de zijkant en knip volgens de achterste gidslijn. Laat de haren in natuurlijke val.



Knip transparant



Kijk of de lengtes in evenwicht zijn



STEP
BY
STEP

DIAGONAAL ACHTERWAARTSE CARRÉ



01

Maak een kruisverdeling en deel je eerste knipverdeling af.



02

Bepaal de lengte in de nek.



03



04

Knip de lengtes diagonaal naar achteren



05



06

Knip transparant



07

Controleer of de snit in evenwicht is



08



09

Bepaal de diagonale richting vooraan



10



11

Knip in functie van de gewenste diagonale lijn



12

Kijk of de lengtes in evenwicht zijn



13



14

DIAGONAAL VOORWAARTSE CARRÉ



01

Maak een kruisverdeling en deel je eerste knipverdeling af



02

Bepaal de lengte achteraan in het midden van de nek



03



04

Bepaal de gewenste diagonale lijn



05



06

Controleer regelmatig de symmetrie



07

Knip transparant op basis van de gidslijn



08



09

STEP
BY
STEP



10



11



12

Knip de zijanten volgens een diagonaal voorwaartse lijn



13



14

Controleer of de diagonaal voorwaartse carré symmetrisch is



15

STEP BY STEP



16

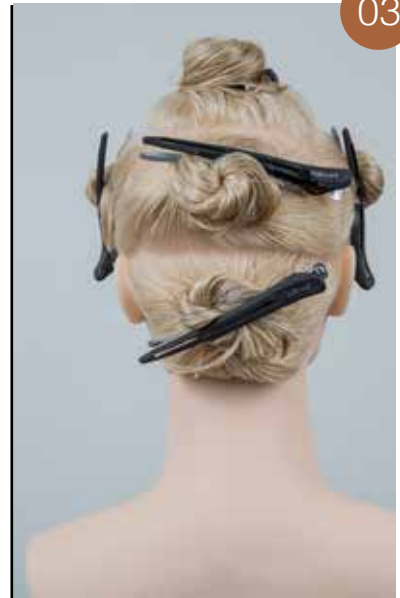


17

CARRÉ MET GELIJKMATIGE LAGEN



Maak een rechthoekige verdeling op de kruin en trek een scheiding van oor tot oor via de kruin, zowel horizontaal als verticaal



Deel de volumezones af



Bepaal de gewenste lengte



Knip verticaal van haarlok tot haarlok volgens de gidslijn



STEP
BY
STEP



Knip loodrecht in 90° op de hoofdhuid op basis van de gidslijn op de kruin



Controleer met een kruis controle of de snit in evenwicht is



Herhaal dit voor de volumezone en hou rekening met de vorm van het hoofd



STEP
BY
STEP



Bepaal de contouren





Deze syllabus is een initiatief van Coiffure.org

COPYRIGHT

Het kopiëren van de inhoud van dit exemplaar is enkel toegestaan mits uitdrukkelijke en schriftelijke toestemming van de uitgever.

EDITIE

Februari 2017

REDACTIE

Coiffure.org

FOTOGRAAF

Fabrice Hauwel

VERANTWOORDELIJKE FRANSTALIGE OPLEIDERS

Robert van Dongen

VERANTWOORDELIJKE NEDERLANDSTALIGE OPLEIDERS

Sofie Leyten

VERANTWOORDELIJKE UITGEVER

Coiffure.org
Vijfwindgatenstraat 21F, 9000 Gent
T 09 223 71 24 - F 09 233 42 19
info@coiffure.org
www.coiffure.org
BTW BE 0453.346.029

