

THE OLD SCHOOL BARBERSHOP



KAPPER · GAETAN CHIIVARINI
FOTOGRAAF · FABRICE HAUWEL



01
Maak een lijn met de tondeuse



02
Scheer het haar onder de lijn met de tondeuse (zonder opzetstuk)



03
Plaats een breed opzetstuk op de tondeuse. Scheer het haar boven de lijn op een lengte van 4 cm.



04
Idem voor de achterkant van het hoofd



05
Plaats een kleiner opzetstuk op de tondeuse



06
Ga na of alles nauwkeurig is afgewerkt. Werk bij indien nodig



07
Scheer met een scheerapparaat de zone onder de lijn zo kort mogelijk (voor de volledige omtrek van het hoofd)



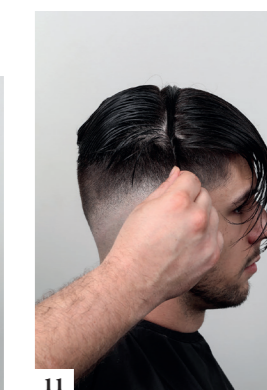
08
Scheer met de traditionele tondeuse (zonder opzetstuk) het haar in gradatie vanaf de lijn naar boven toe, dit over een hoogte van 1 cm



09
Voor de froufrou: neem een horizontale verdeling van 2 cm dik. Knip met de feather en behoud een extreme lengte



10
Maak de zone vooraan nat en knip met de feather in de haarmassa zodat het kapsel luchtiger wordt en de klant het makkelijker kan stylen



11
Neem een horizontale verdeling op de bovenkant van het hoofd en gebruik die als gidslijn



12
Knip op een lengte van ongeveer 7,5 cm



13
Neem driehoekige verdelingen (in de vorm van een halve maan)



14



15
Neem een gidslijn mee vanop de kruin en knip elke verdeling van 2 cm dik.

